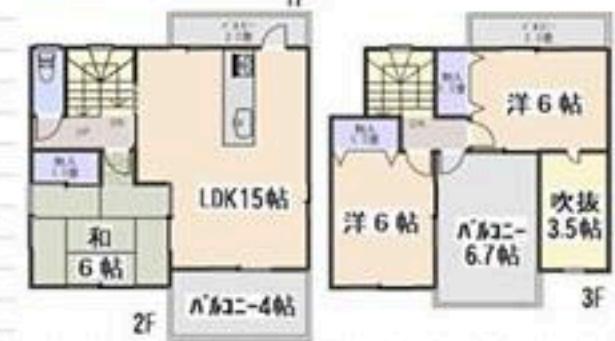


大宮区北袋町×浦和区領家おススメ物件情報!

建築条件付
①売地 / 大宮区北袋町
 今週土日
現地販売会開催!!
 AM10:00～日没まで



2駅利用可!! *JR京浜東北線「与野駅」徒歩12分
 または「さいたま新都心駅」徒歩20分



【建物参考間取り】
 建物価格 / **1,900万円**税込
 建物面積 / **4,280万円**税込
 *付帯工事費別途見積りです。
 建物部分…105.78㎡
 ビルトイン車庫部分…12.39㎡

lifeinformation

■ 大宮小学校	約	1,820 m
■ 上木崎小学校(併設校)	約	620 m
■ 大宮南中学校	約	1,250 m
■ 大宮中学校(併設校)	約	410 m
■ さいたまコープ	約	530 m
■ ヤオコー	約	540 m
■ セブンイレブン	約	10 m
■ コーナン	約	1,250 m

【共通概要】■所在/さいたま市大宮区北袋町2丁目■全区画/販売1区画■交通/京浜東北線「与野駅」徒歩12分または「さいたま新都心駅」徒歩20分■地目/宅地■用途地域/第1種中高層住居専用地域■建ぺい率/60%■容積率/200%■設備/公営水道・下水道・都市ガス■道路幅員/北側5.6m公道/東側約1m道路認定外道路■引渡/相談■現況/更地■取引態様/売主【売地概要】■土地/79.48㎡(24.04坪)■建築条件付価格/2,380万円【新築概要】■価格/4,280万円税込■建物/105.78㎡■ビルトイン車庫部分/12.39㎡■木造3階建てLDK■入居予定/相談■建築確認番号/第5JK-KX1411051002号

②新築 / 浦和区領家

販売価格 **4,380万円**(税込)

lifeinformation

■ 北浦和小学校	約	560 m
■ 本太中学校	約	800 m
■ 浦和領家郵便局	約	240 m
■ さいたまコープ	約	400 m
■ クイーンズ伊勢丹	約	640 m

*JR京浜東北線「北浦和駅」徒歩11分



【物件概要】■所在/さいたま市浦和区領家5丁目■全区画/販売1棟■交通/京浜東北線「北浦和駅」徒歩約11分■土地/100.14㎡(30.29坪)■建物/102.5㎡(31坪)■価格/4,380万円税込■構造/木造3階建てLDK■建築確認番号/第5JK-KX1411051002号■建物完成予定/平成27年3月末予定■引渡日/相談■地目/宅地■用途地域/第1種住居地域■建ぺい率/60%■容積率/200%■設備/都市ガス・公営水道・下水道■道路幅員/南西4m公道■取引態様/売主

家づくりはもちろん、土地探しもおまかせ!
 豊富な知識とネットワークでトータルサポート致します



(社)不動産保証協会会員 (社)全日本不動産協会会員 埼玉県知事(3)第20273号 (社)首都圏不動産公正取引協議会加盟

株式会社ライジングホーム 0120-838-223

ライジングホーム 検索

〒330-0834 埼玉県川口市安行領根岸480-1 TEL/048-263-6377 FAX/048-263-6388 E-mail/info@ris-h.jp HP/http://www.ris-h.jp