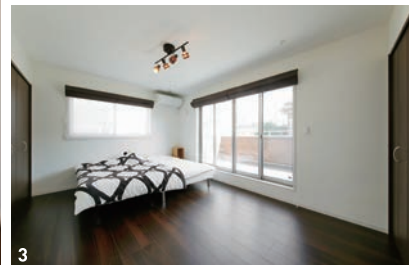


Nさん家族が

で建てた家

家族構成：夫婦

[延床面積] 109.30㎡ (33.0坪)
[敷地面積] 107.34㎡ (32.4坪)
[工法・構造] 2×4
[竣工年月] 2016年10月



角地に映えるお洒落なデザイン 広いバルコニーも憩いの場に

家づくりの要望・こだわり

こだわったのはキッチンから洗面所、浴室へと移動しやすい水回り動線、豊富な収納スペース、全室がバルコニーに面した2階の間取りなどです。明るく開放感があり、風通しも良く、四季快適に暮らしています。

建築会社の決め手

川口市の土地情報をインターネットで調べていて、ライジングホームが取り扱うこの土地と出会いました。要望を親身に聞いてもらったことや、2×4工法への信頼感もあり、家づくりもお任せして安心でした。

電話をする

TEL 048-263-6377

正式社名 (株) ライジングホーム
住所 埼玉県川口市安行領根岸 480-1
TEL 048-263-6377
URL <http://www.ris-h.jp>



チャコールグレーと木調の外壁材を貼り分けたシック&モダンなツートンのデザイン